




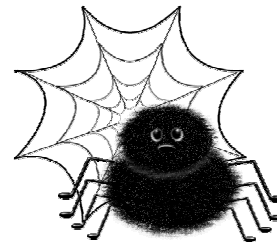
# Accueil de loisirs « Les Lucioles » Plouguenast

## Semaine Carnaval du 9 au 13 février 2015



Clôture des inscriptions le : vendredi 30 janvier

	lundi 9	mardi 10	mercredi 11	jeudi 12	vendredi 13
<b>matin</b>	Accueil musical Atelier de préparation au Carnaval  Choix de la réalisation d'un masque	Accueil musical Atelier de masques 6 à 12 ans  Jeux de ballons 3 à 5 ans  Atelier de chant	Accueil musical Atelier de masques 3 à 5 ans  Fabrication du char Araignée  Atelier de chant	Accueil musical Préparation du Carnaval   Atelier de chant	Accueil musical Préparation du Carnaval (prévoir un costume)  Dessin individuel cadeau Atelier chant
<b>midi</b>	repas sieste	repas	repas sieste	repas sieste	repas 
<b>après-midi</b>	  Jeu de la Citadelle	Séance cinéma au Cithéa  « Les aventures de Maya l'abeille »	Fabrication du char araignée  Jeu du Sagamore	Jeux au petit bois	Défilé de Carnaval et crêpes party avec les résidents de l'Ehpad

## Semaine Invasion des araignées Du 16 au 20 février 2015



Clôture des inscriptions le : vendredi 30 janvier

	lundi 16	mardi 17	mercredi 18	jeudi 19	vendredi 20
<b>matin</b>	Accueil musical Jeux sportifs 3 à 5 ans  Jeu de la toile d'araignée 6 à 12 ans	Accueil musical Atelier peinture araignée 3 à 5 ans  Dessiner c'est gagné et Quizz musical 6 à 12 ans	Accueil musical  * Centre équestre à Loudéac Pansage Voltige Poney Game	Accueil musical La nature en jeu « Invasion d'araignées » 6 à 12 ans  Atelier de modelage 3 à 5 ans	Accueil musical Atelier cuisine ton goûter  Jeux sportifs
<b>midi</b>	repas sieste	repas Sieste	repas Sieste	repas sieste	
<b>après-midi</b>	La nature en jeu « Invasion d'araignées »  Jeux libres	Jeux sportifs 6 à 12 ans  Jeux d'extérieurs 3 à 5 ans	Jeux de construction	Chasse à l'araignée	sieste  Goûter festif

Les activités sont susceptibles de modification en cas d'intempéries ou d'effectifs insuffisants.

Prévoir tous les jours des vêtements chauds, les chaussons, un change, des bottes et un vêtement de pluie, une couverture et doudou pour les enfants qui font la sieste.

\* Pour l'activité poney : - Une participation supplémentaire de 5 euros est demandée.

- Avoir une tenue sportive : bottes ou chaussures de sport et pantalon jogging.